

Consigli pratici per le finestre

Una buona finestra non deve solo far passare aria e luce. È infatti un componente dell'arredo e strutturale al quale vengono richiesti alti requisiti tecnici.

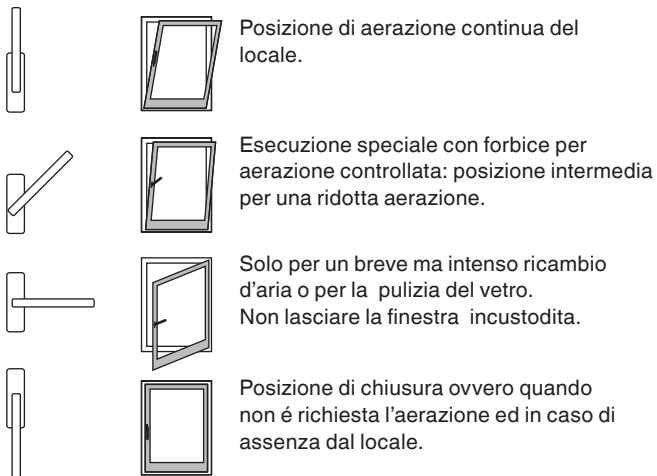
Oltre all'importante manutenzione dei meccanismi, quindi, bisogna anche prestare attenzione alla superficie dell'infisso, alla vetratura ed alla guarnizione e ripristinare eventuali parti logorate.

Evitare il contatto diretto dei meccanismi con l'umidità ed i detersivi.

La guarnizione comunque non deve mai venire a contatto con vernici o detersivi acidi.

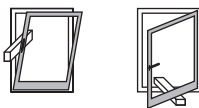
I meccanismi non devono venire riverniciati.

Manovra dell'anta/ribalta

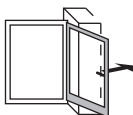


Sono disponibili particolari accessori da utilizzare in luoghi soggetti a forti correnti d'aria che evitano lo sbattere delle finestre aperte sia ad anta che a ribalta.

Avvertimenti per l'utilizzo



Non frapporte ostacoli nello spazio aperto fra anta e telaio.



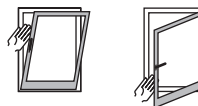
Evitare di spingere l'anta contro la spalletta del muro.



Evitare di sovraccaricare l'anta.



Pericolo di infortuni (schiacciamento) nello spazio aperto fra anta e telaio.



Pericolo di caduta.



Pericolo di infortuni a causa di vento o correnti d'aria.



Conservi questa guida all'utilizzo e manutenzione per ogni necessità ed informi anche altri utilizzatori sul suo contenuto.

Verifichi se è necessario o consigliabile applicare sulla finestra un adesivo con le istruzioni per l'uso della finestra stessa.

VALORIZZIAMO
IL SERRAMENTO



MACO
MULTI-MATIC
SISTEMI PER ANTA/RIBALTA

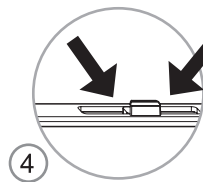
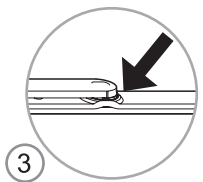
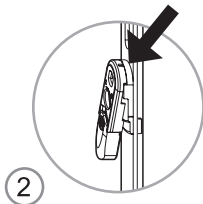
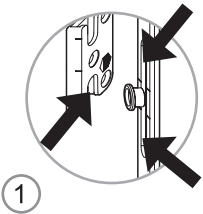
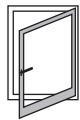
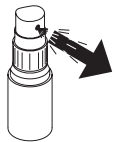
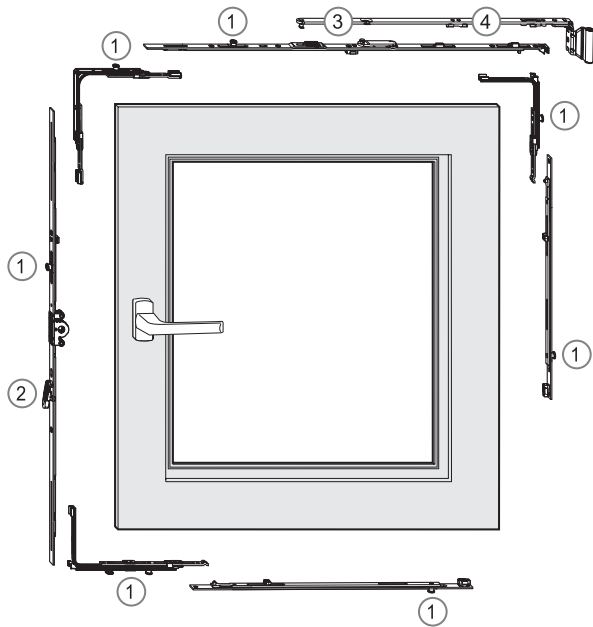


Finestre anta/ribalta

GUIDA ALL'UTILIZZO E
ALLA MANUTENZIONE

Manutenzione

Ingrassare tutte le parti mobili e di chiusura dei meccanismi anta-ribalta (p. es. con lubrificante per meccanismi) almeno una volta l'anno.

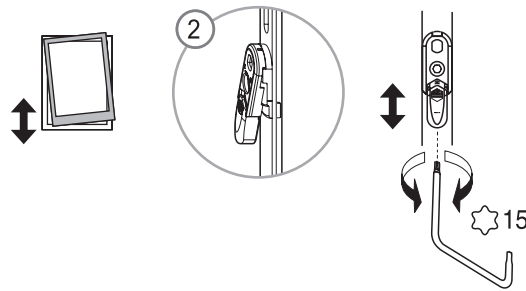


Regolazione sulla finestra

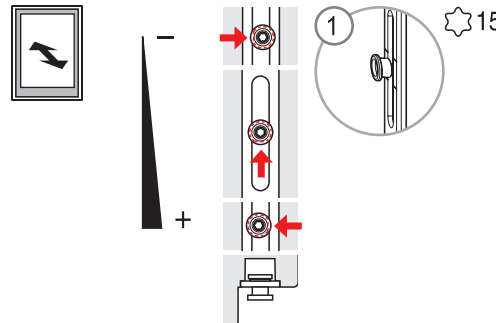


Le regolazioni sui meccanismi devono essere effettuate da personale competente. Le indicazioni qui riportate, sono da intendersi di primo intervento. Vi invitiamo pertanto a prendere contatto col produttore o rivenditore delle Vs. finestre.

Regolazione dell'alza anta

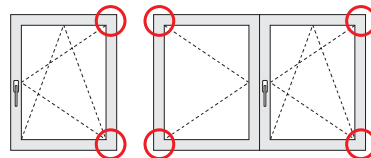


Regolazioni della pressione



Controlli costanti

Controllare lo stato di usura dei pezzi rilevanti ai fini della sicurezza della finestra (minimo una volta all'anno).

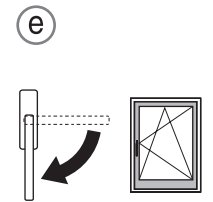
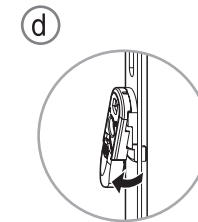
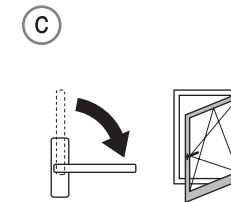
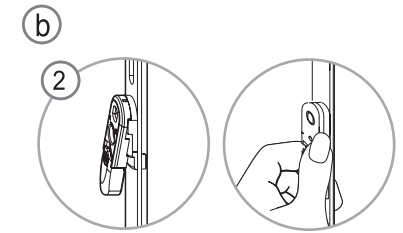
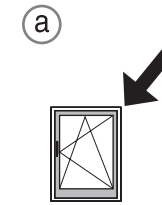


In caso di falsa manovra anta/ribalta



Nel caso in cui, con l'anta aperta a battente, si sia riusciti a ruotare la maniglia verso l'alto (a ribalta) – oppure il contrario – è necessario:

- Accostare e mantenere accostato l'angolo dell'anta superiore al telaio (quello opposto rispetto alla maniglia)
- Premere il meccanismo alza anta
- Portare la maniglia in posizione di apertura a battente
- Rilasciare il meccanismo alza anta
- Portare l'anta in chiusura e ruotare la maniglia verso il basso



MAICO SRL
 ZONA ARTIGIANALE, 15
 I-39015 S. LEONARDO (BZ)
 TEL +39 0473 65 12 00
 FAX +39 0473 65 13 00
 info@maico.com
 www.maico.com

